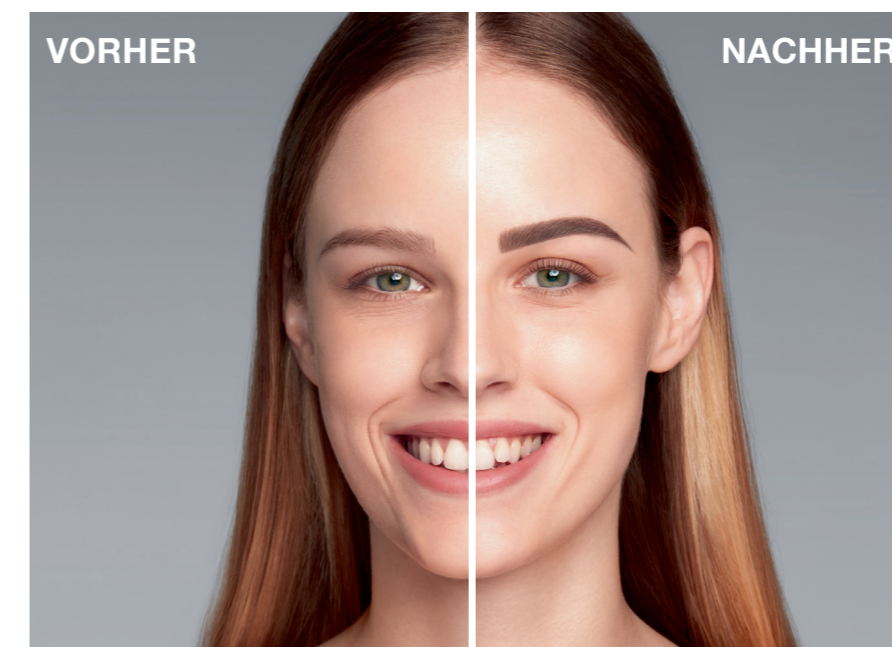


Intense Brow[n]s by RefectoCil

Die Revolution im Färben von Lashes&Brows!

Patentiertes, innovatives Färbesystem, das durch gezielte Hautanfärbung ein intensives Farbergebnis und jede Wunsch-Korrektur der Augenbrauen ermöglicht. Auf Pflanzenbasis.



- intensives Farbergebnis durch gezielte Hautanfärbung, die bis zu 10 Tagen hält und jedes Augenbrauen-Make up ersetzt!
- optimale Brauenkorrektur incl. Schließung von Lücken
- Schritt für Schritt Anwendung – kein Mischen
- ohne Peroxid und deshalb für Allergiker geeignet
- die Brauen- und Wimpernfarbe hält bis zu 6 Wochen
- dermatologisch und augenärztlich getestet

Die Produkte:

NUR FÜR AUGENBRAUEN



Primer . Hautanfärbung



Intensifying Primer MEDIUM
Intensifying Primer STRONG

15 ml

Optional Step

Intensifying Primer für einen intensiveren Make-up-Effekt und länger anhaltende Ergebnisse. Der RefectoCil Intense Brow[n]s Intensifying Primer bereitet die Haut auf eine gleichmäßige Tönung vor. Wählen Sie den Intensifying Primer Medium für ein dezenteres oder den Primer Strong für ein sehr intensives Ergebnis.

FÜR AUGENBRAUEN & WIMPERN



Base Gel . Schritt 1



Base Gel Ash Brown
15 ml

Das Intense Brow[n]s Base Gel ist der erste Schritt für das Tönungssystem, um intensive Augenbrauen und ausdrucksstarke™ Wimpern zu erzeugen. Für leichtere und natürlich aussehende Ergebnisse.

Base Gel auch in den Farben:

- Chocolate Brown
- Deep Brown
- Black Brown

FÜR AUGENBRAUEN & WIMPERN



Activator . Schritt 2



Activator Gel
15 ml

Der letzte Schritt!

Das Activator Gel enthält Silbernitrat, das Brauen und Wimpern färbt. Activator Gel lässt das Haar dunkel erscheinen, aber das ist nicht das endgültige Tönungsergebnis.

<https://www.youtube.com/watch?v=7d0PDlpoeyY>
Die Welt von RefectoCil

<https://www.youtube.com/watch?v=wFlrlds5Fs>
Augenbrauen & Wimpern Styling (formen und färben)

https://www.youtube.com/watch?v=_14hV0eol08
Anwendung Brow Lamination Kit

<https://www.youtube.com/watch?v=z88B8Qs6gJM>
RefectoCil Blonde Brow

<https://www.youtube.com/watch?v=JVwtI968pM>
Anwendungsvideo Brow Lamination

<https://youtu.be/ezK9GxdtBD8>
Anwendung RefectoCil Lash&Brow Booster

<https://www.youtube.com/watch?v=JEHIC5kSXEk>
Anleitung Eyelash Lifting

<https://www.youtube.com/watch?v=62qOZ7FeSu4>
1. Live Webinar

<https://www.youtube.com/watch?v=JEHIC5kSXEk>
Anwendungstipps Eyelash Lifting (TA)

<https://www.youtube.com/watch?v=8WUvWzlrP5c>
2. Live Webinar

<https://www.youtube.com/watch?v=0relRxPZ0cg>
Anwendungsvergleich mit Brow Styling Strips

https://www.youtube.com/watch?v=BZ_OaU2rXpg
3. Live Webinar

<https://www.youtube.com/watch?v=YnFbXYhZeik>
Eye Care Pads für Brow&Lash Styling

RefectoCil Academy
refectocil.de

Wir machen Sie zum Brow&Lash Profi.

Alle Seminar-Termine unter www.refectocil.de
Anmeldungen für RefectoCil Seminare an office@gwcosmetics.de



Art.-Nr. 10028



Behandlungsplan „Brow Intensifying“ step by step

			
Mapping Verbinden Sie die Linien und zeichnen Sie einen Rahmen in der gewünschten Form der Brauen. Für die präziseste Form verwenden Sie die Advanced Brow Mapping Methode.	Primer Wählen Sie das Produkt entsprechend dem Hauttyp. Öffnen Sie den Intensifying Primer und geben Sie eine erbsengroße Menge in eines der Kosmetikschälchen. Tragen Sie den Intensifying Primer mit dem RefectoCil Kosmetikpinsel auf Augenbrauen und Haut auf. Einwirkzeit: 4 Minuten.	Entfernen Entfernen Sie den RefectoCil Intense Brow[n]s Intensifying Primer mit einem trockenen Wattestäbchen.	Trocknen! Um beste Ergebnisse zu erzielen, müssen die Brauen vor dem nächsten Schritt trocken sein.
			
Base Gel Verwenden Sie einen sauberen Pinsel. Wählen Sie die gewünschte Farbe aus. Öffnen Sie das Base Gel (Schritt 1) und drücken Sie eine erbsengroße Menge davon in ein Kosmetikschälchen. Tragen Sie das Base Gel gleichmäßig in Richtung Haarwuchs auf Brauen und Haut auf. Einwirkzeit: 2 Minuten!	Entfernen Entfernen Sie Base Gel mit einem trockenen Wattestäbchen.	Trocknen! Um beste Ergebnisse zu erzielen, müssen die Brauen vor dem nächsten Schritt trocken sein.	Activator Gel Verwenden Sie eine saubere Bürste. Öffnen Sie das Activator Gel (Schritt 2). Drücken Sie eine erbsengroße Menge des Activator Gels in ein sauberes Kosmetikschälchen und tragen Sie das Activator Gel auf Augenbrauen und Haut auf. Beginnen Sie am Ende der Braue mit dem Bürsten.
			
Activator Gel Weiter zum mittleren und vorderen Teil. Arbeiten Sie sehr präzise. Einwirkzeit: 1 Minute (Activator Gel lässt das Haar sehr dunkel erscheinen, aber dies ist nicht das endgültige Tönungsergebnis).	Activator Gel Bei Bedarf: Verwenden Sie ein wenig RefectoCil Hautschutzcreme & Augenmaske, um die Brauenform zu korrigieren.	Trocknen! Entfernen Sie das Activator Gel mit einem feuchten Wattepad.	Der letzte Schliff Entfernen Sie unerwünschte Flecken mit einem trockenen Wattepad mit dem RefectoCil Intense Brow[n]s Tint Remover. Verwenden Sie den RefectoCil Intense Brow[n]s Tint Remover, um bei Bedarf die Form der Brauen zu korrigieren oder Flecken zu entfernen.



Anwendungsvideo zu Intense Brow[n]s Full Brows:

Behandlungsplan Wimpern färben mit Intense Brow[n]s

			
Reinigen Entfernen Sie zuerst Kontaktlinsen. Reinigen Sie die Wimpern vor dem Färben mit dem Mizellen Augen make-up Entferner (oder RefectoCil Brow & Lash Foam) und RefectoCil Kochsalzlösung.	Eye Care Pads Tragen Sie nun die RefectoCil Silicone Pads oder die RefectoCil Eye Care Pads auf, um die Haut vor unerwünschten Farbflecken zu schützen.	Hautschutz Verwenden Sie eine erbsengroße Menge RefectoCil Hautschutzcreme & Augenmaske. Die ölige Formel schützt die Haut vor unerwünschten Flecken.	Hautschutz Tragen Sie die RefectoCil Hautschutzcreme und Augenmaske auf das obere Augenlid auf.
			
Base Gel Öffnen Sie das Base Gel (Schritt 1) und drücken Sie eine erbsengroße Menge in ein sauberes RefectoCil Kosmetikschälchen. Einwirkzeit: 2 Minuten!	Entfernen Entfernen Sie das Base Gel mit einem trockenen Wattestäbchen.	Trocknen! Wichtig: Für intensivste und perfekte Ergebnisse lassen Sie die Wimpern vor dem nächsten Schritt trocknen.	Activator Gel Öffnen Sie das Activator Gel (Schritt 2). Drücken Sie eine erbsengroße Menge des Activator Gels in ein sauberes Kosmetikschälchen und tragen Sie das Activator Gel auf die Wimpern auf. Arbeiten Sie sehr präzise, um Farbflecken auf der Haut zu vermeiden. Einwirkzeit: 1 Minute!
			
Entfernen Entfernen Sie das Activator Gel mit einem nassen Wattepad und unerwünschten Flecken mit einem trockenen Wattestäbchen mit dem RefectoCil Intense Brow[n]s Tint Remover.	Pflege Tragen Sie das RefectoCil Styling Gel auf, um das Augenbrauenhaar zu nähren und für Glanz zu sorgen.	Pflege Info - Im Salon: Aus hygienischen Gründen ist es wichtig, nicht bei allen Kunden die gleiche Bürste zu verwenden. Drücken Sie das Styling Gel aus der flexiblen Tube auf den Handrücken oder in eine Schale und tragen Sie das Produkt mit dem Gummispöle auf.	Effekt Akzentuierte Wimpern, der Rahmen für das Auge!

WOW!

Hierfür wird kein Primer benötigt, da keine Hautfärbung notwendig ist. Starten Sie die Anwendung mit dem Base Gel. Aufgrund der pflanzlichen Inhaltsstoffe eignet sich Intense Browns besonders für sensible Kunden.



Anwendungsvideo zu Intense Brow[n]s Lashes